

# Le numérique responsable

Novembre 2022



# Adista - 1<sup>er</sup> opérateur Cloud & Télécom alternatif B2B



35  
AGENCES



~900  
EMPLOYÉS

~220  
MILLIONS € DE CA



Cloud d'entreprise



Connectivité et réseaux



Communication Et collaboration



Services managés  
24H/24 365j/365



Transformation numérique



Cybersécurité



**S'accorder sur le constat...**

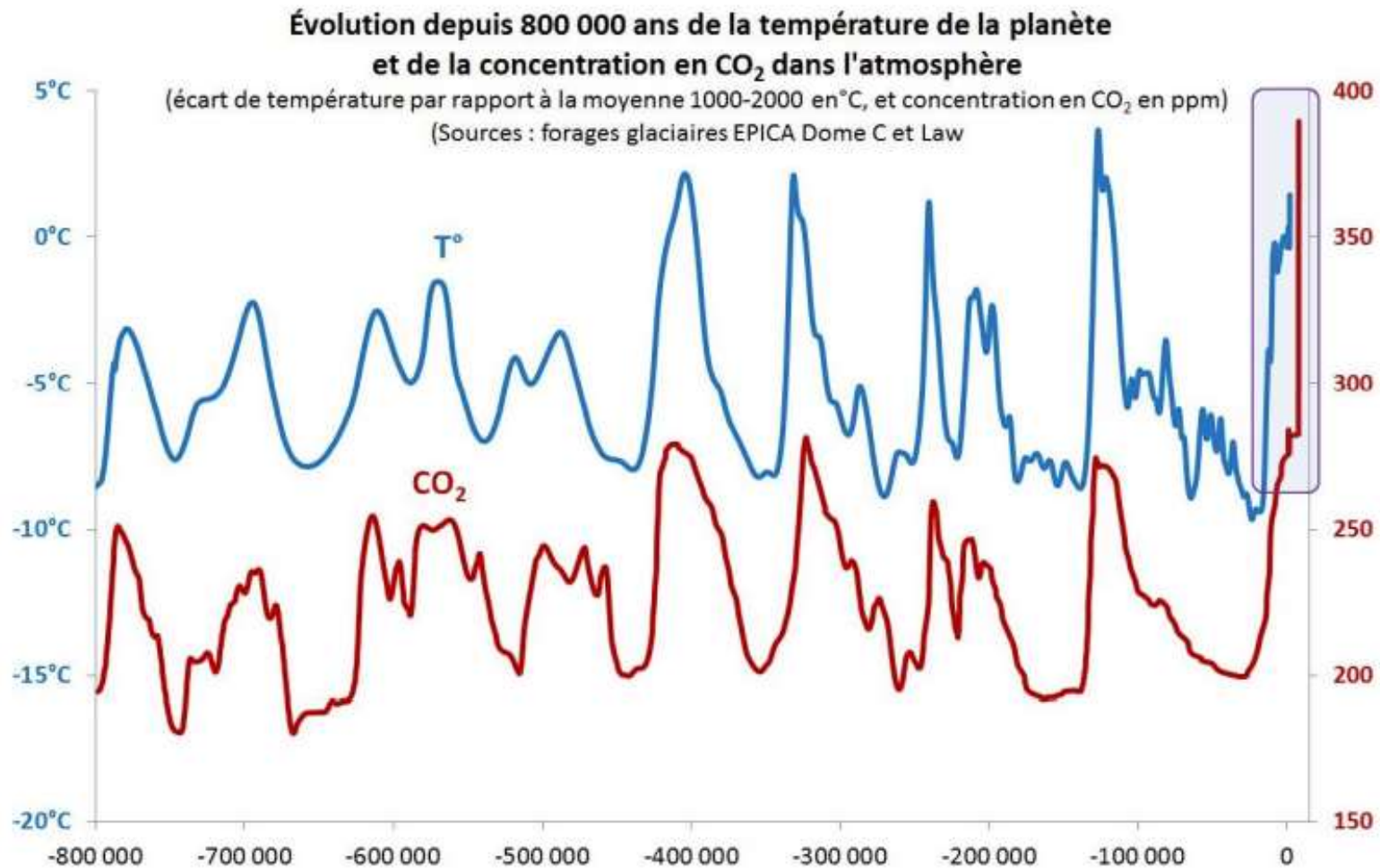


**...avant de parler solutions**

# L'effet de serre



# Corrélation CO<sub>2</sub> – T°



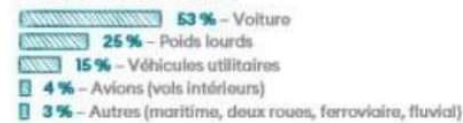
# Les sources d'émissions en France

## Secteurs émetteurs



## Activités par secteur

### Transports = 136 Mt éqCO<sub>2</sub>



### Industrie = 84 Mt éqCO<sub>2</sub>



### Agriculture = 83 Mt éqCO<sub>2</sub>



### Bâtiments = 75 Mt éqCO<sub>2</sub> (79 Mt éqCO<sub>2</sub> après correction des variations météo)



### Transformation d'énergie = 42 Mt éqCO<sub>2</sub>



### Déchets = 15 Mt éqCO<sub>2</sub>



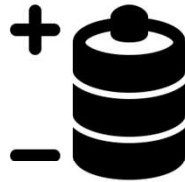
# Le carbone n'est pas un indicateur suffisant



Épuisement des  
ressources abiotiques (ADP)



Consommation d'eau  
douce (WD)



Consommation d'énergie  
primaire (PED)

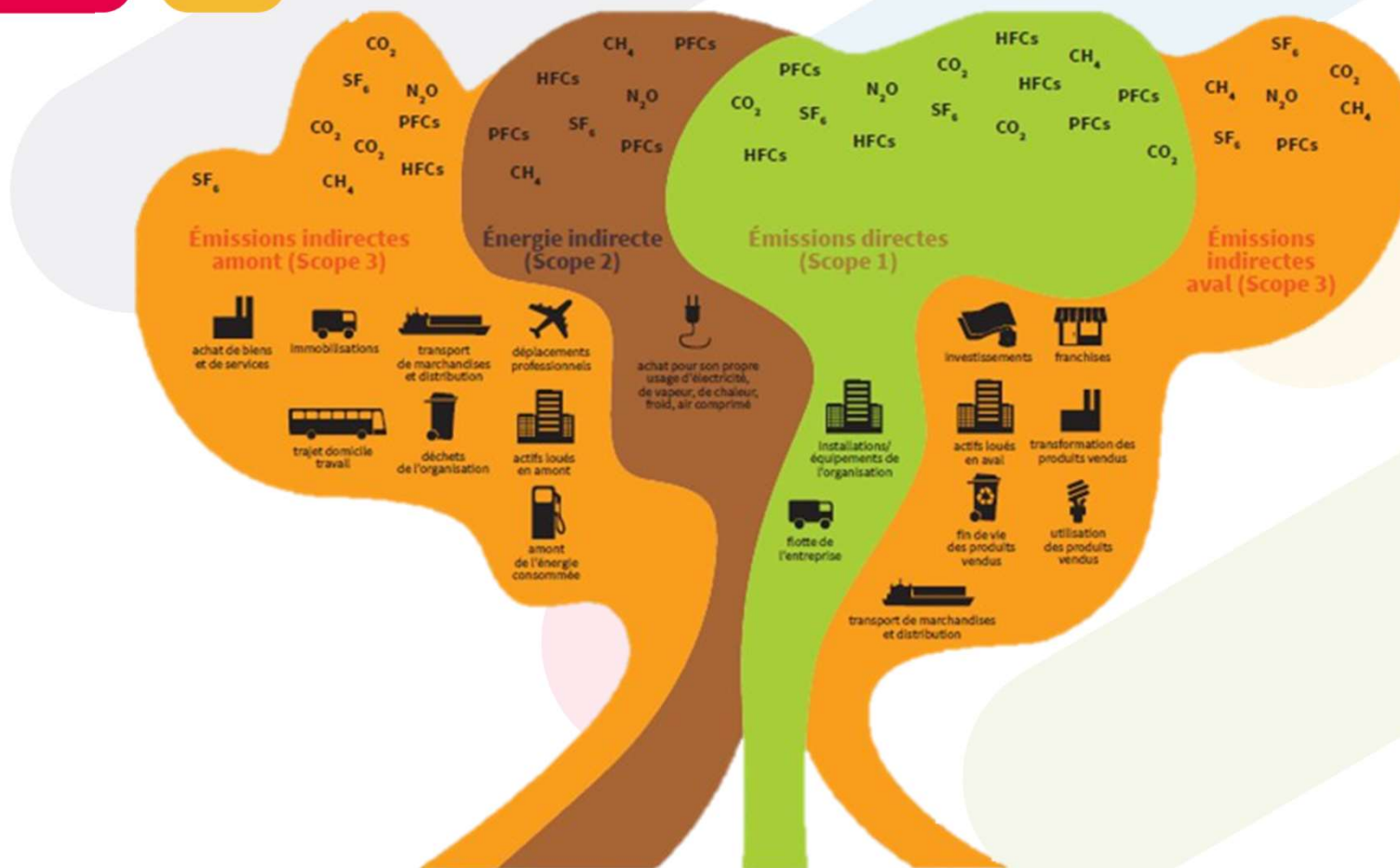


Réchauffement global  
(GWP)

Mais aussi, l'acidification, les radiations ionisantes, les émissions de particules fines, les déchets, etc.



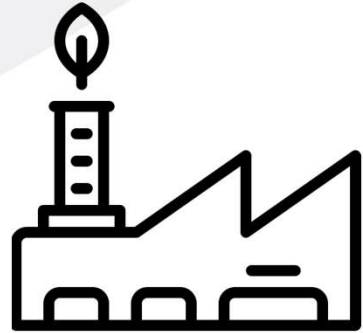
# Les scope 1,2 et 3



Flux amont → Organisation déclarante → flux aval



# Fabrication vs Usage



**Fabrication**  
80 %



**Usage**  
20 %

# Impacts carbone du numérique

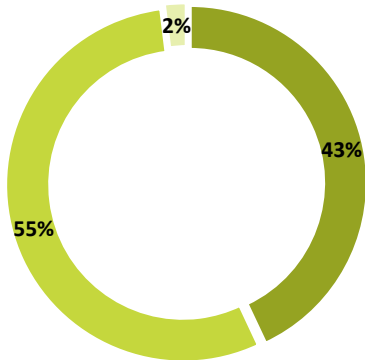


Réseaux  
5 %

○○○  
Distribution et  
fin de vie



Utilisation



Fabrication



Data Center  
15 %



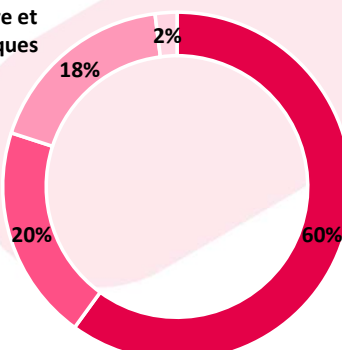
Réseaux



Architecture et  
lots techniques



Stockage



Serveurs



Equipements  
80 %



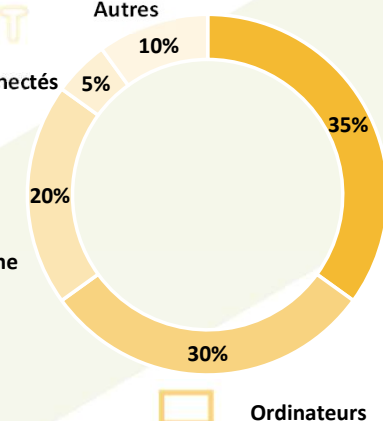
Autres



Objets connectés



Smartphone



Écrans et matériel  
audiovisuel



Ordinateurs

# Fixe & Mobile



Impact réseaux  
> 70%



Pour un GO consommé  
impact x3



# Exemple d'émissions



**Routeur**  
Entrée de gamme  
160 kg CO2e

Sur l'ensemble du cycle de vie estimé à 5 ans. Ex Routeur Cisco série 888



**Serveur**  
Moyen de gamme  
15 T CO2e

Sur l'ensemble du cycle de vie estimé à 4 ans. Ex Serveur Dell Power Edge R840



**Téléphone**  
N&B | Couleur  
50 kg | 80 kg CO2e

Sur l'ensemble du cycle de vie estimé à 4 ans.



**Liens télécom**  
10 Mbits/s | 1 Gbits/s  
15 kg | 650 kg CO2e

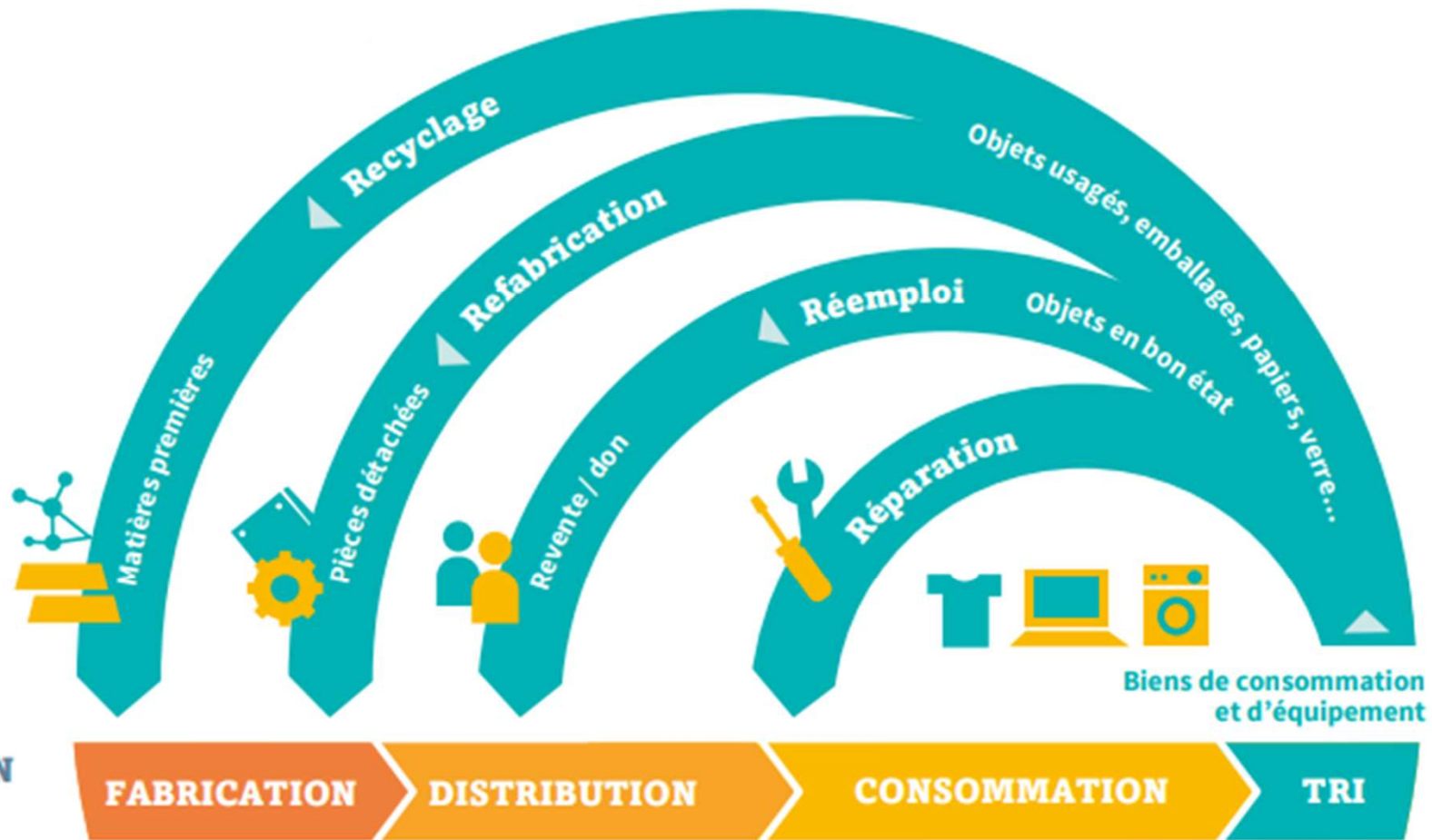
Émission annuelle d'un lien.  
Estimation Orange 2022



**Données mobile**  
Pour un Giga  
50 g CO2e

Données ADEME estimée  
suite à la loi AGEC

# Règles des 5R



# Les initiatives du groupe Adista



## Former les collaborateurs

- Sensibilisation à la RSE
- Fresque du climat
- Impact du numérique (cyber clean up challenge)



## Appliquer la règle des 5R :

- Réduire notre consommation d'énergie (investir dans le freecooling, le photovoltaïque, etc.)
- Acheter d'occasion
- Réparer et allonger la durée de vie de nos équipements pour nous et nos clients
- Le centre logistique de Nancy est dédié au réemploi des équipements



## Construire un DC le plus bas carbone possible :

- Exclusivement alimenté en biogaz (issu du traitement des biodéchets agricoles)
- Utiliser la chaleur fatale du méthaniseur pour refroidir le DC

## En parallèle, mesurer ses émissions pour réduire :

- Mesurer sur un scope 3 – 28 000 T de CO<sub>2</sub>e soit 31 T par collaborateur et par an
- Coconstruire une stratégie de neutralité carbone avec les collaborateurs





**MERCI**

