

# 1<sup>ERE</sup> ESN ECO RESPONSABLE



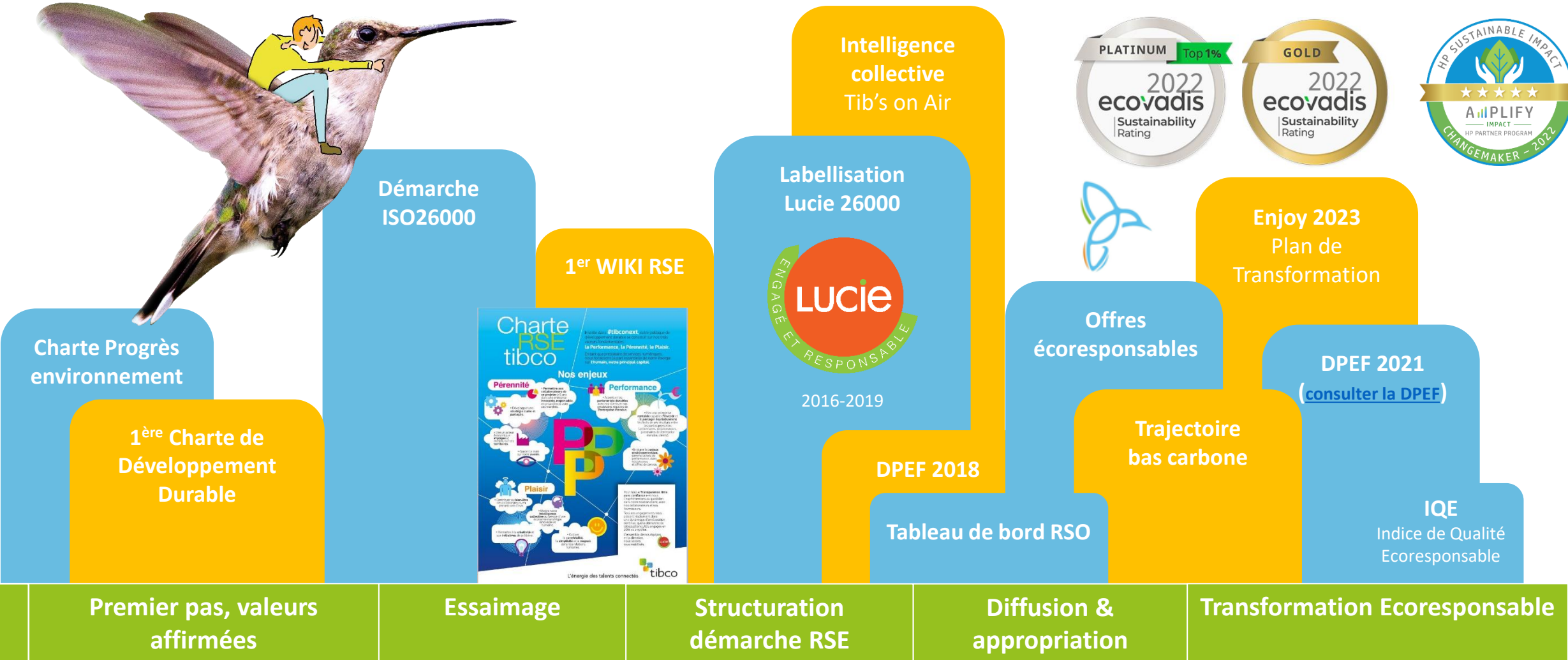
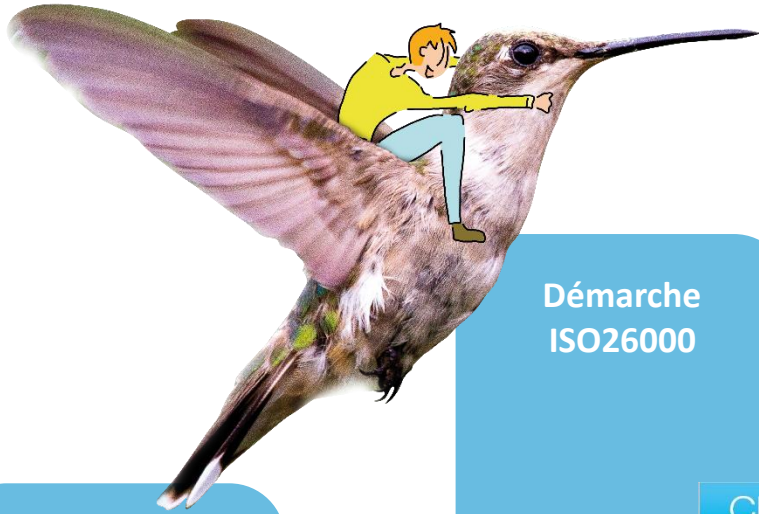
Bien vivre le numérique

Garantir un monde numérique durable en  
prenant soin de l'économie,  
de l'humain et de la planète

- Nicolas LINDERME -



# RSE - ÉCORESPONSABILITÉ & NR - Une démarche ancrée



2005      2009      2012      2015      2016      2019      2021      2022





# IQE - L'indice de Qualité Écoresponsable

## Devenir une entreprise à impact positif

[Pour une présentation de notre Indice de Qualité Écoresponsable, écoutez le podcast : #1 mesurer l'écoresponsabilité – Pitch Podcast sur Spotify](#)



# IQE - L'indice de Qualité Écoresponsable

Indicateurs en lien direct avec les **enjeux durables** (leviers ou résultats)

3 piliers équilibrés : **humain, planète, économie**

- Employabilité, QVT, Santé
- Emissions de GES, mobilité
- Pérennité, relation équilibrée; transformation écoresponsable

16 indicateurs dont :

- Humain : Présentéisme, Télétravail
- Planète : Véhicule, Télémaintenance
- Economique : % CA écoresponsable

Data collectée au fil de l'eau :

- robustesse et fiabilité
- transparence et sincérité

**Démarche commune** d'amélioration

Valeur référence autour de **50**

IQE **calculé par client** sur le périmètre des prestations que nous réalisons pour vous.



# Et pour demain :

