

Fermeture du Cuivre

Présentation CDRT le 15 novembre 2023

La fin du cuivre,
un mouvement
engagé,
inélucltable et un
enjeu collectif !

Les usages des clients évoluent

- Une évolution des usages internet vers plus de débit, accélérée par la crise sanitaire
- Une baisse de **18%** du nombre de lignes actives sur le réseau cuivre, en 2022

Le pays poursuit sa transition vers la fibre

- Grace au plan France Très Haut Débit, ce sont désormais **36,2 millions de locaux sur environ 42 millions éligibles aux offres FttH** : la France pays le plus fibré d'Europe.
- au T4 2022 près de 20 millions de clients ont choisi la fibre (*)

* Données Arcep T2 2023

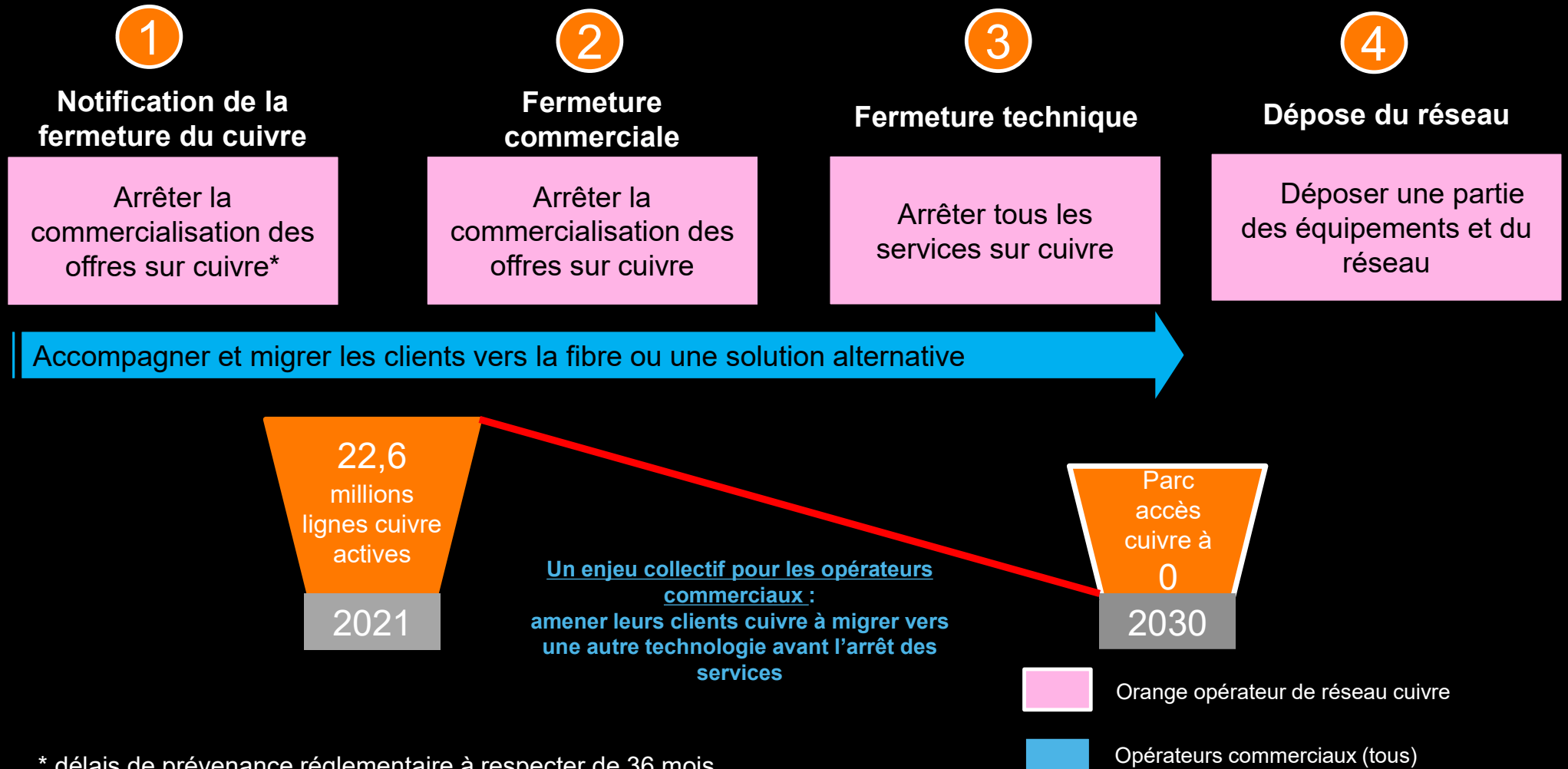


À terme, la coexistence, en parallèle, de deux réseaux au-delà de 2030, l'un en fibre optique et l'autre en cuivre n'est pas pertinente, pour des raisons opérationnelles, financières et environnementales (empreinte énergétique inférieure des réseaux en fibre)

Une démarche de modernisation numérique de la France qui sera bénéfique pour l'ensemble des acteurs du secteur et pour les clients finaux.

Le programme d'arrêt du cuivre lancé par Orange englobe le chantier d'arrêt du RTC, ceci afin de coordonner et synchroniser les sujets dans l'intérêt des clients

La fermeture du cuivre est un chantier industriel ...



* délais de prévenance réglementaire à respecter de 36 mois

... et un chantier collectif mobilisant un grand nombre d'acteurs ...

Les pouvoirs publics, au niveau central et déconcentré, qui accompagnent le programme et créent les conditions de succès

L'Arcep, dont la réglementation encadre la fermeture du réseau cuivre

L'Opérateur d'Infrastructure Cuivre, qui anticipe, structure, communique et coordonne ce chantier industriel jusqu'à l'arrêt complet du réseau

Les opérateurs d'Infrastructure Fibre et les délégants, qui déploient la fibre dans les différentes zones (ZTD, ZMD, RIP) et proposent aux opérateurs des offres adaptées aux besoins

Les opérateurs commerciaux, qui proposent des solutions de substitution (FttH ou autre), informent les clients et les accompagnent dans leur migration dans un délai contraint

Les clients finaux, utilisateurs du réseau cuivre qui doivent basculer sur le réseau fibre ou une autre solution technologique disponible



La région

Les départements

Les communes et les EPCI

Les associations d'élus

Ils accompagnent leurs administrés, contribuent aux déploiements de la fibre et participent au bon déroulé du programme dans leur territoire

... structuré en 2 phases ...

- Une fermeture progressive synchronisée avec l'ambition du Gouvernement de généralisation de la fibre optique fin 2025
- Deux jalons réglementaires à franchir : fermeture commerciale et fermeture technique
- La concertation et le partage au cœur du dispositif

2020 / 2025

Phase de transition : « se préparer »

Objectifs

- Expérimenter et industrialiser la démarche
- Préparer et organiser l'accompagnement clients et limiter la création de nouveaux accès
- Débuter les premières fermetures techniques

2026 / 2030

Phase de fermeture : « vider et fermer le réseau »

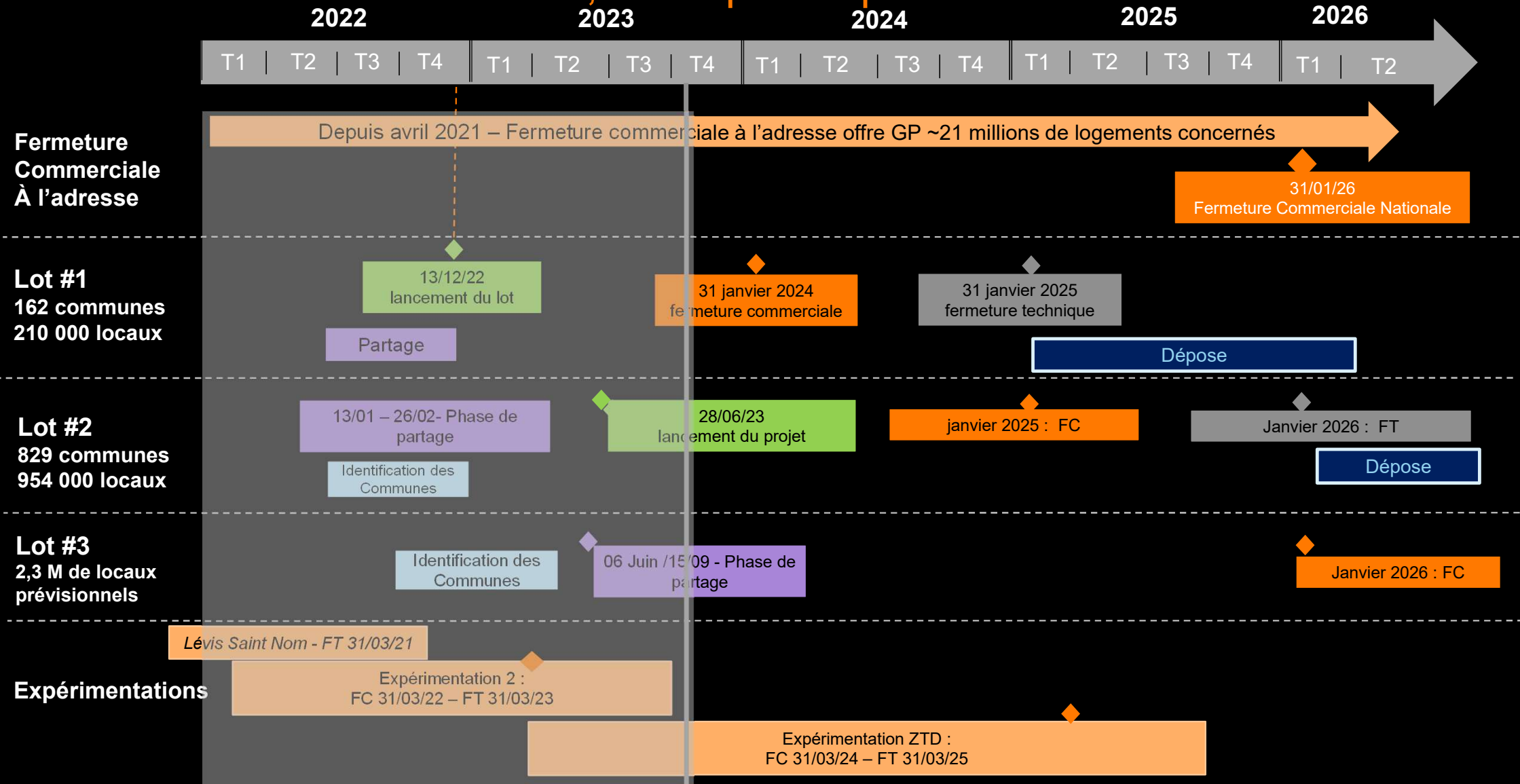
Objectifs

- Arrêter totalement de commercialiser du cuivre: fermeture commerciale nationale annoncée au 31/01/2026
- Accélérer la fermeture technique du réseau cuivre

... constituées de 7 lots de communes, jusqu'à fin 2030.

		Phase de partage	Fermeture commerciale	Fermeture technique	Estimation volume de locaux par lot	Volume total cumulé locaux fermés
Phase de transition	Lot 1	T3 2022	31/01/2024	31/01/2025	210 000	0,6 %
	Lot 2	T1 2023	27/01/2025	27/01/2026	954 000	3 %
Phase de fermeture	Lot 3	T2/T3 2023	31/01/2026	01/2027	2,3 M	8 %
	Lot 4	T2 2024		11/2027	7 M	25 %
	Lot 5	T2 2025		11/2028	10,5 M	50 %
	Lot 6	T2 2026		11/2029	10,5 M	75 %
	Lot 7	T2 2027		11/2030	10,5 M	100 %

Les lots 1 et 2 ont été lancés, ainsi que l'expérimentation ZTD ...



Le programme de fermeture du cuivre s'appuie sur un référentiel documentaire vers l'ensemble des parties prenantes ...

- Un nouveau site gouvernemental pour informer sur cette transformation [Le Très Haut Débit pour tous](#)
- Un kit de communication comprenant notamment plaquette pédagogique, modèle de courriers et d'articles, vidéo, est mis à disposition sur le site de la [Fédération Française des Télécoms](#)
- Les cahiers de la fermeture du réseau cuivre, en particulier les cahiers relatifs à la gouvernance, à l'identification des communes, au lancement du lot, à la fermeture commerciale et à la fermeture technique ([ici](#))
- Les sites [Réseaux](#) et [Collectivités Locales](#) d'Orange
- Le site Internet de [l'Arcep](#)



Merci

... une organisation autour des 3 casquettes d'Orange ...

Orange Opérateur Infrastructure cuivre

En tant qu'Opérateur d'Infrastructure propriétaire du réseau cuivre, Orange est en charge de la fermeture et du démontage du réseau.

Orange Opérateur Infrastructure Fibre

Sur les zones où Orange est Opérateur d'Infrastructure sur la Fibre, Orange est un acteur clé, il déploie le réseau fibre et met à disposition des offres de substitution.

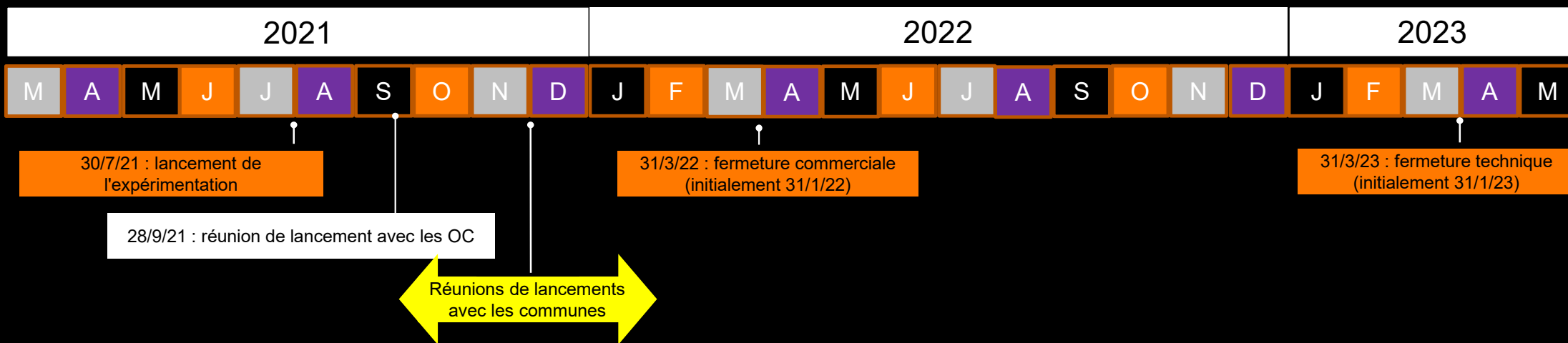


Orange Opérateur Commercial

marché Retail / marché wholesale

En tant qu'Opérateur Commercial Orange anticipe, organise et accompagne la migration de ses clients.

... et l'expérimentation n°2 s'est achevée avec succès le 31 mars 2023.



Suivi de l'expérimentation en multilatérale ARCEP

Voisins-Le-Bretonneux (78)

Un panel de professionnels et d'entreprises
Un réseau fibre à la complétude

Provin (59)

Un opérateur d'infrastructure fibre Tiers (THD 59 62 - Axione)
Un réseau fibre ouvert depuis 6 mois

Grigne-aux-Bois , Vivier-au-Court , Issancourt-et-Rumel , Gernelle (08)

Un opérateur d'infrastructure fibre Tiers (Losange - Altitude)
De l'habitat et des sites industriels isolés